



КОНЦЕПЦИЯ  
Благоустройства  
Территории

---

# ПАРК «ГОЛЬЯНОВО»

---

МОСКВА  
ВАО



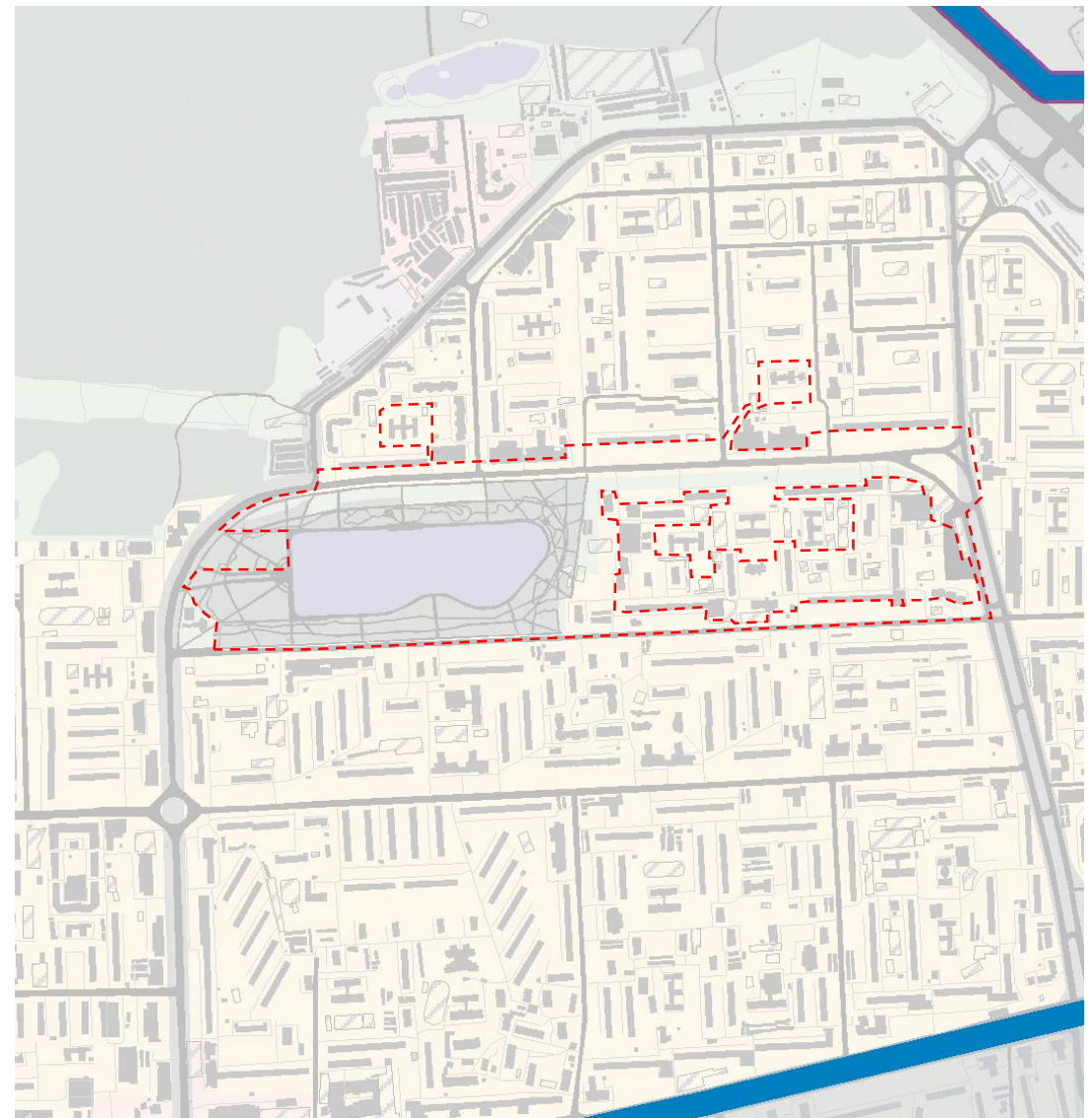


# СХЕМА РАСПОЛОЖЕНИЯ ОБЪЕКТА БЛАГОУСТРОЙСТВА НА ПЛАНЕ МОСКВЫ

Расположение в структуре города



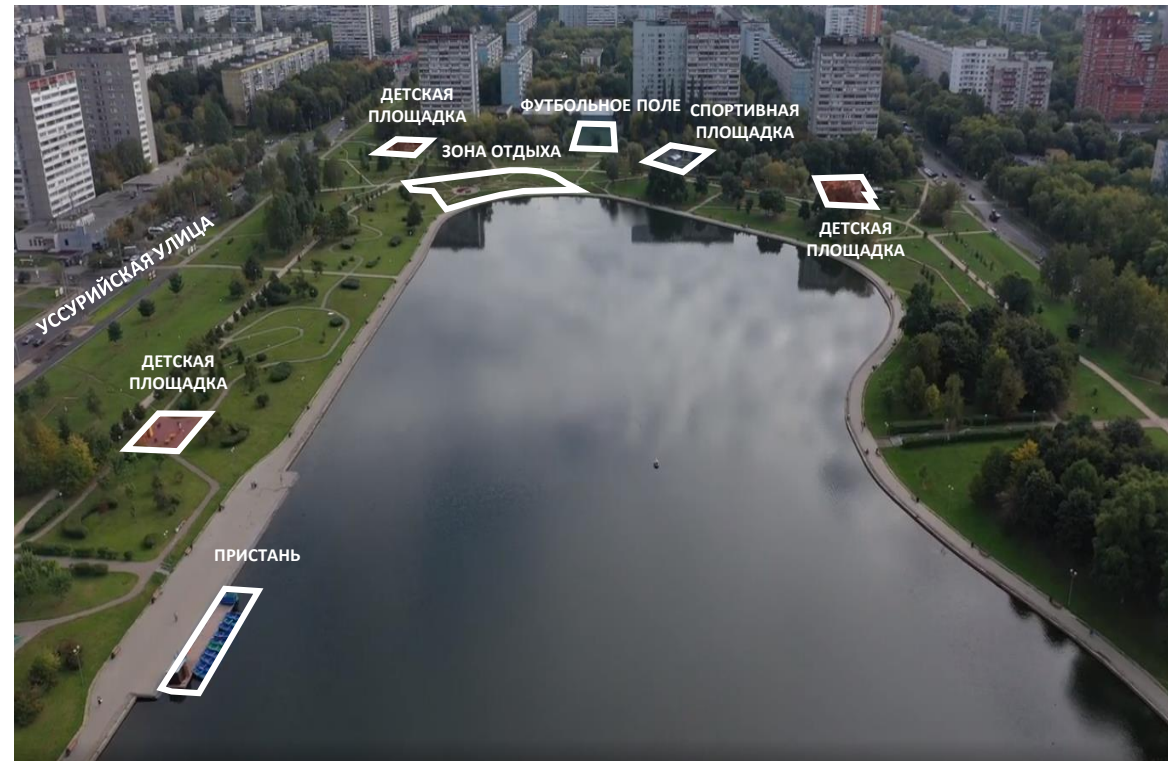
Расположение объекта в районе



----- Границы благоустройства

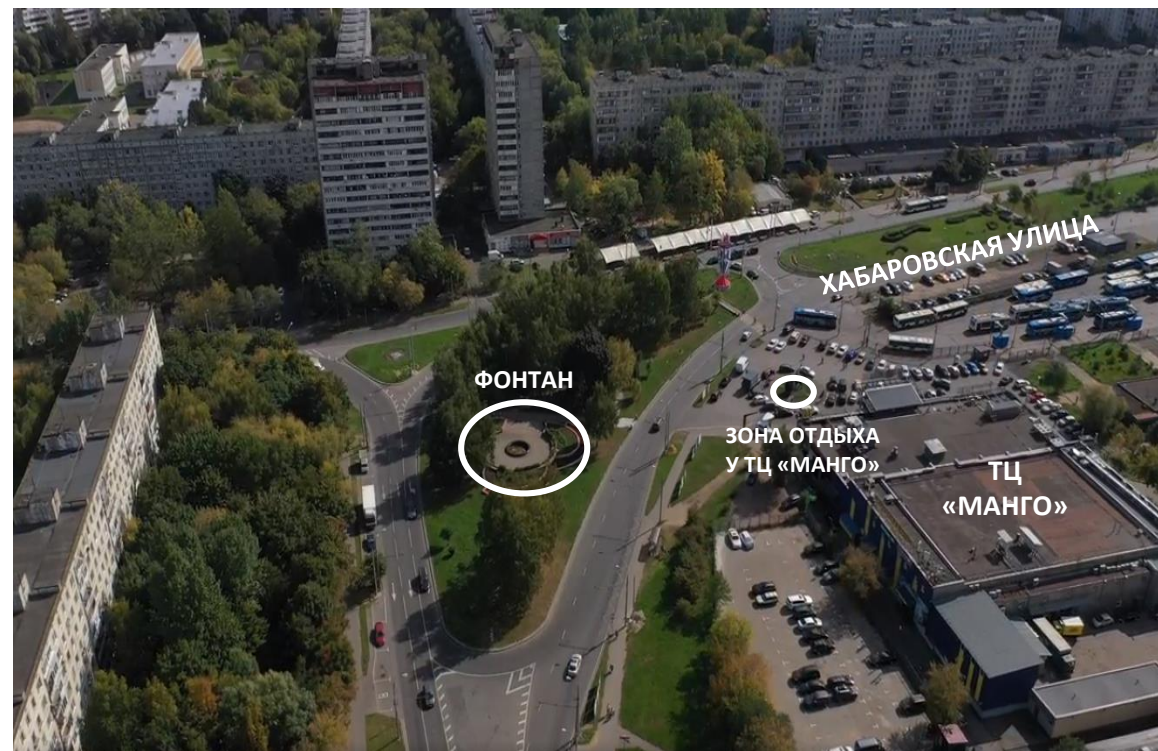


# СХЕМА СУЩЕСТВУЮЩИХ ФУНКЦИОНАЛЬНЫХ ЗОН





# СХЕМА СУЩЕСТВУЮЩИХ ФУНКЦИОНАЛЬНЫХ ЗОН





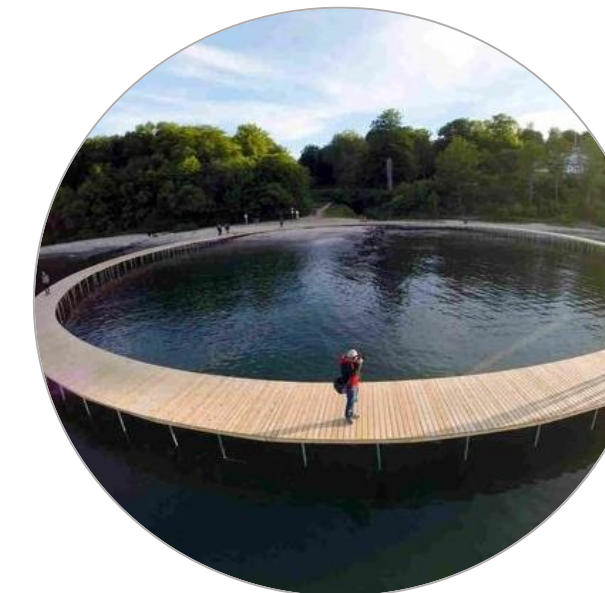
### ИДЕЯ:

Создание рекреационной зоны и места отдыха как на водной глади, так и за ее пределами. В качестве стилистического решения была подобрана тематика Крыма, как одного из культовых объектов России.

Интересное использование водного пространства, тематическая направленность Крыма с воздушными замками, смотровыми площадками и плавным рельефом.

### ЦЕЛЬ:

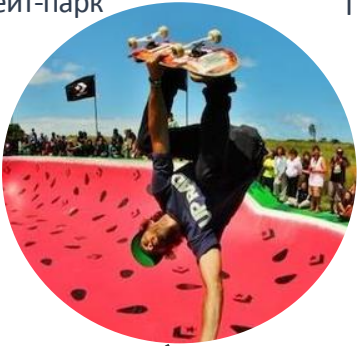
Создать безбарьерную среду с грамотным функциональным зонированием, беговую и вело дорожки, благоустроить территории общественного и социального значения, образовательные учреждения. Используются качественные и безопасные материалы и покрытия, современные малые архитектурные формы.





# ФУНКЦИОНАЛЬНОЕ ЗОНИРОВАНИЕ ТЕРРИТОРИИ

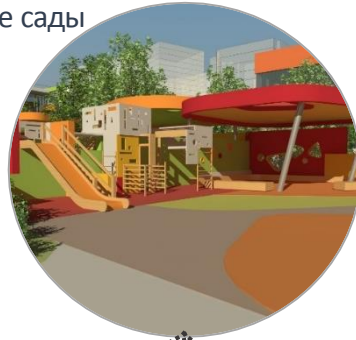
Скейт-парк



Пляж/пирс



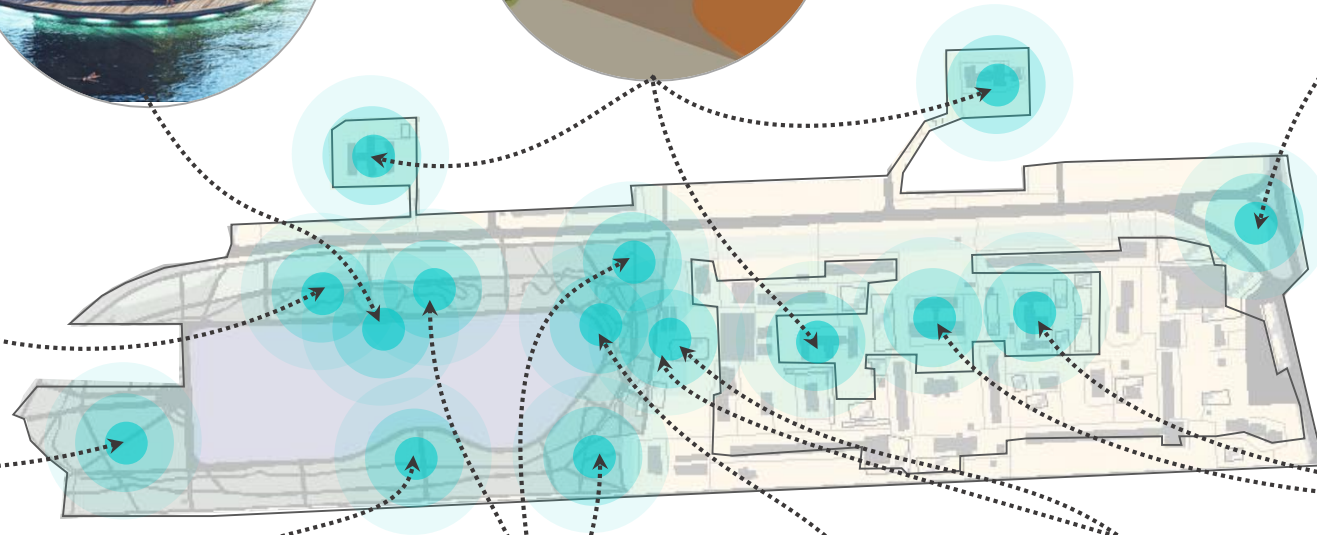
Детские сады



Сухой фонтан



Мемориальная зона



Школы



Селфи-поинт



Детские площадки



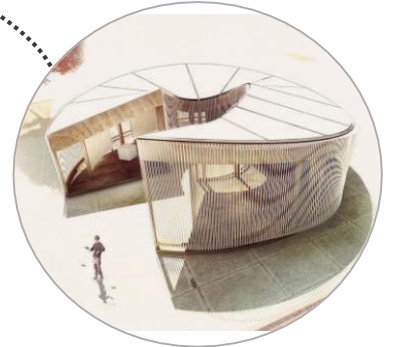
Смотровая площадка



Спортивное ядро



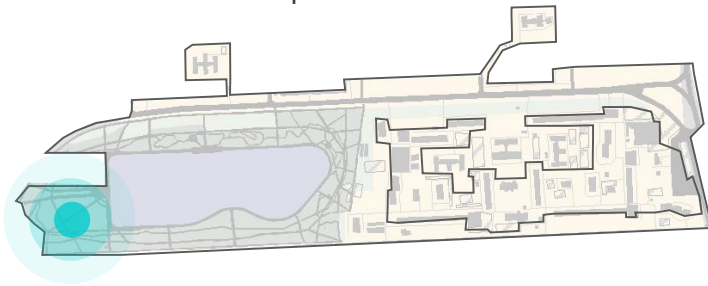
Зона мастер-классов



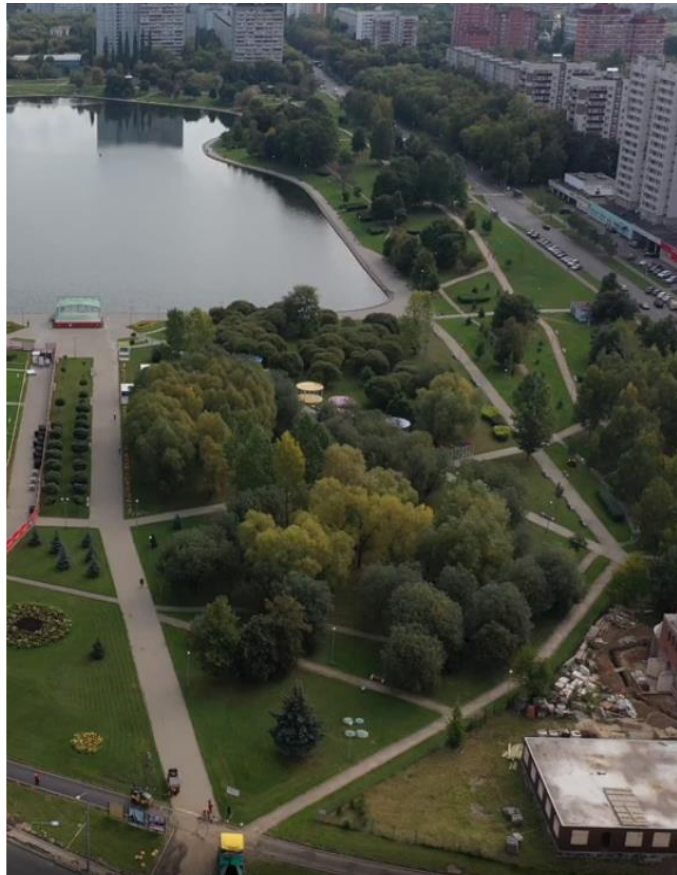


# ВИЗУАЛИЗАЦИЯ МЕМОРИАЛЬНОЙ ЗОНЫ

Расположение на карте



Существующее положение



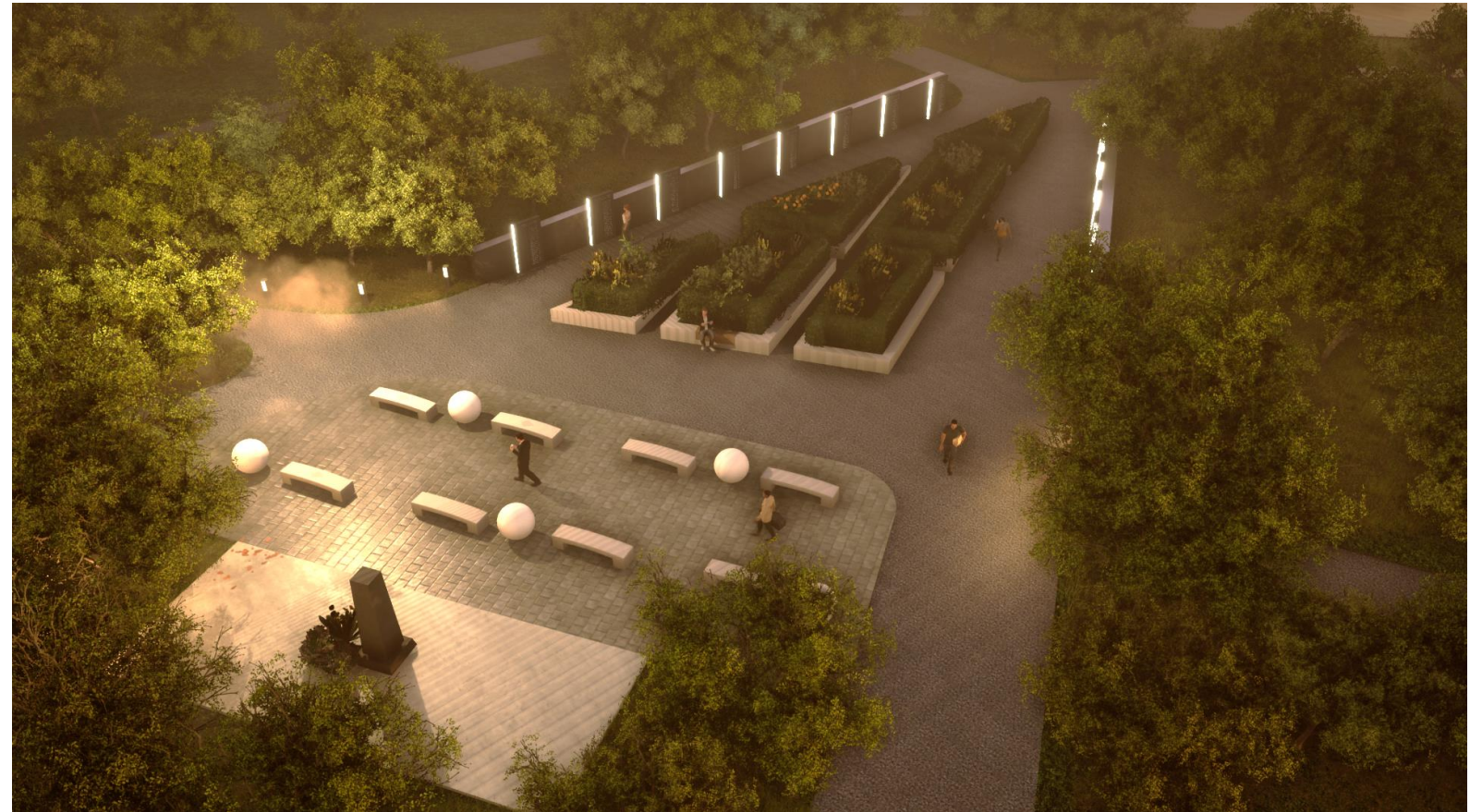
Города - герои



Теневая инсталляция



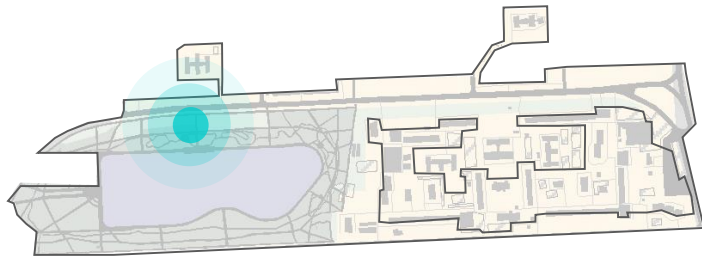
Световая инсталляция





# ВИЗУАЛИЗАЦИЯ СКЕЙТ ПЛОЩАДКИ

Расположение на карте



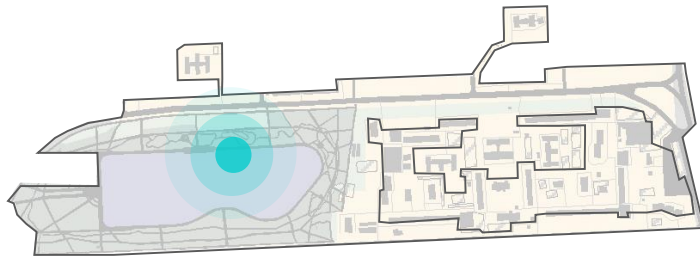
Существующее положение



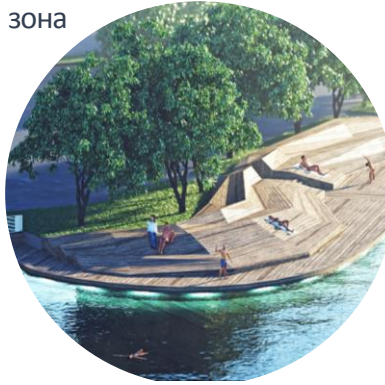


# ВИЗУАЛИЗАЦИЯ ПЛЯЖА ( ВАРИАНТ 1)

Расположение на карте



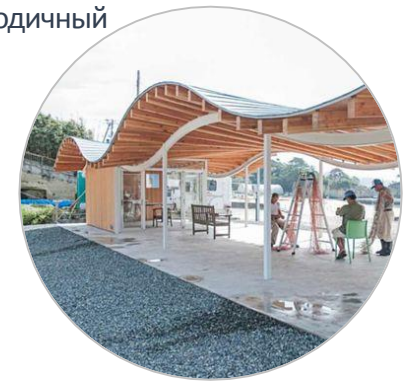
Пляжная зона



Пляжная зона из дощатого настила



Круглогодичный навес



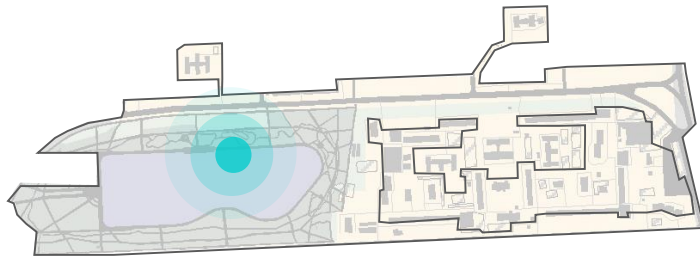
Существующее положение



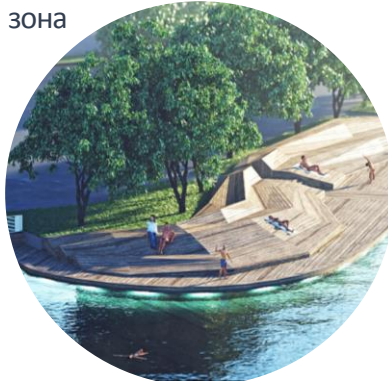


# ВИЗУАЛИЗАЦИЯ ПЛЯЖА ( ВАРИАНТ 1)

Расположение на карте



Пляжная зона



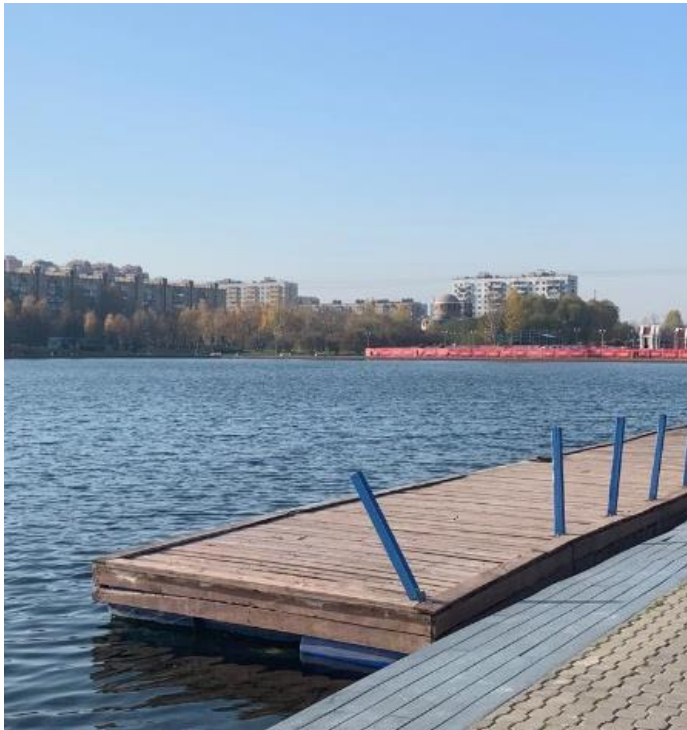
Пляжная зона из дощатого настила



Круглогодичный навес



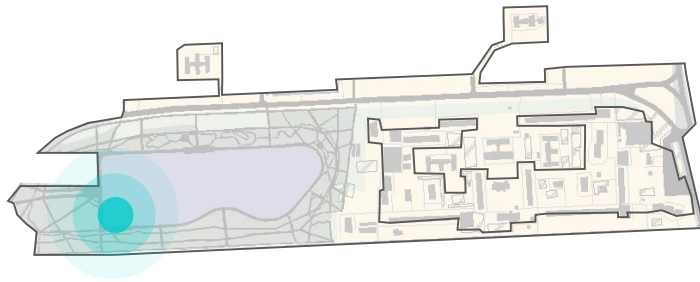
Существующее положение



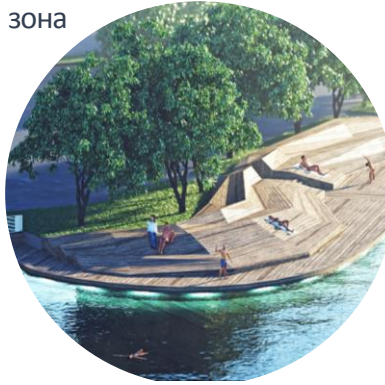


# ВИЗУАЛИЗАЦИЯ ПЛЯЖА ( ВАРИАНТ 2)

Расположение на карте



Пляжная зона



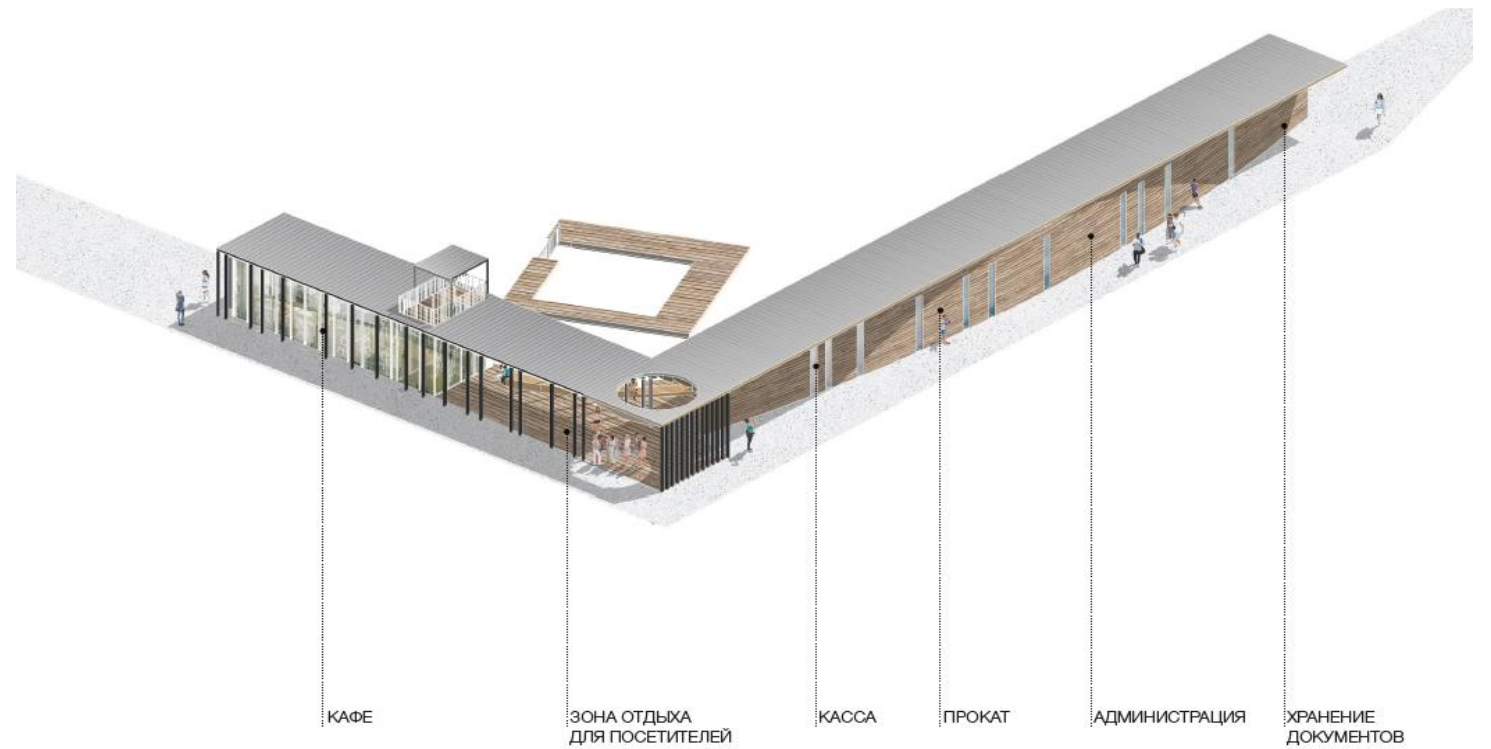
Пляжная зона из дощатого настила



Круглогодичный навес



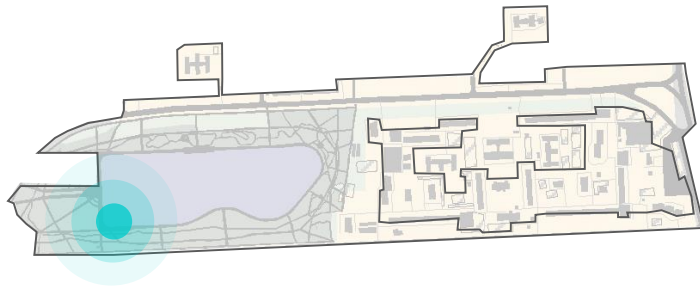
Существующее положение



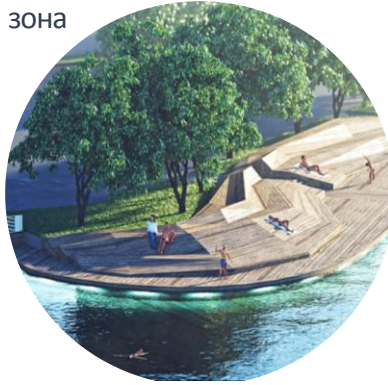


# ВИЗУАЛИЗАЦИЯ ПЛЯЖА (ВАРИАНТ2)

Расположение на карте



Пляжная зона



Пляжная зона из дощатого настила



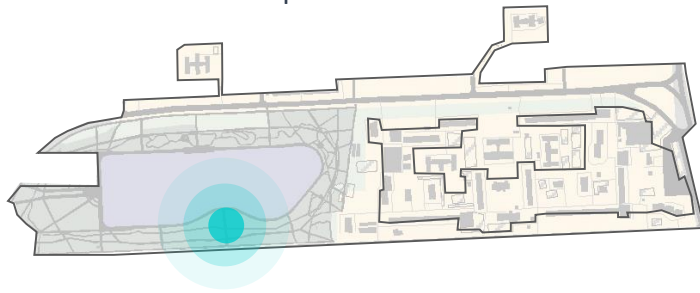
Круглогодичный навес





# ВИЗУАЛИЗАЦИЯ МЕМОРИАЛЬНОЙ ЗОНЫ

Расположение на карте



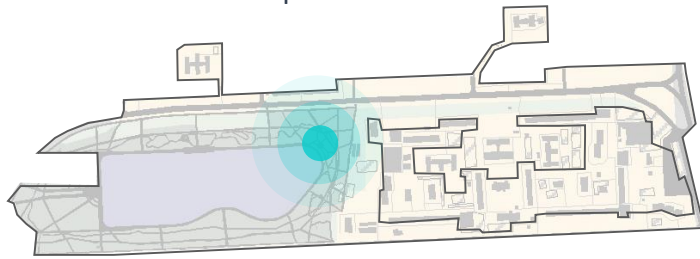
Существующее положение





# ВИЗУАЛИЗАЦИЯ СМОТРОВОЙ ПЛОЩАДКИ

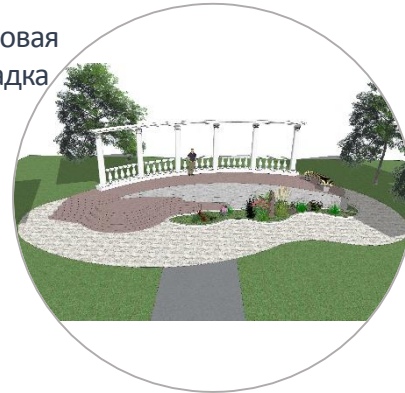
Расположение на карте



Существующее положение



Смотровая площадка



Смотровая площадка

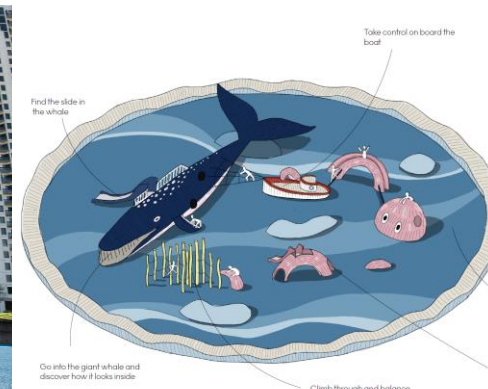
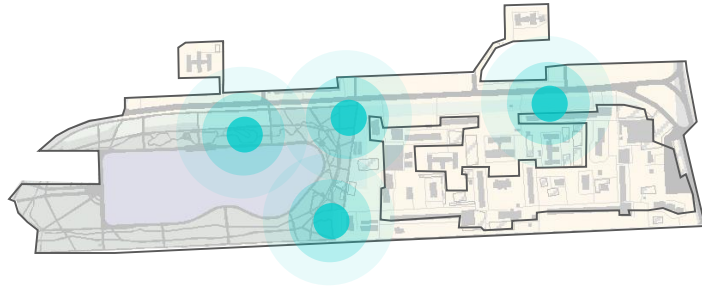








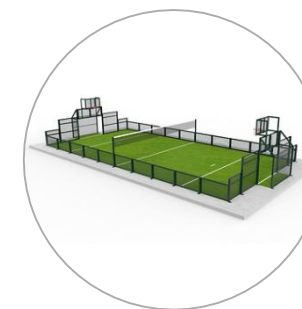
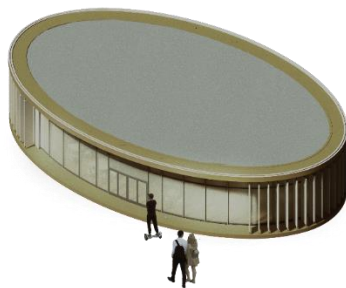
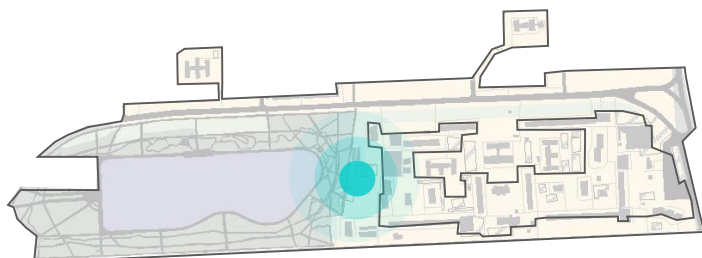
Расположение на карте





# СПОРТИВНЫЙ КЛАСТЕР

Расположение на карте



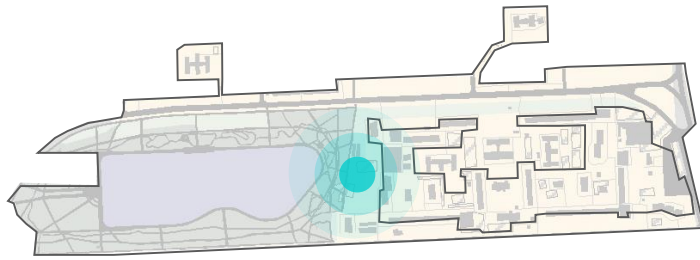
Существующее положение





# СПОРТИВНЫЙ КЛАСТЕР

Расположение на карте



Существующее положение



НОВЫЕ ПРОЕКТЫ



Размеры:  
- 20x10 м  
- 22x12 м  
- 30x15 м  
- 40x20 м

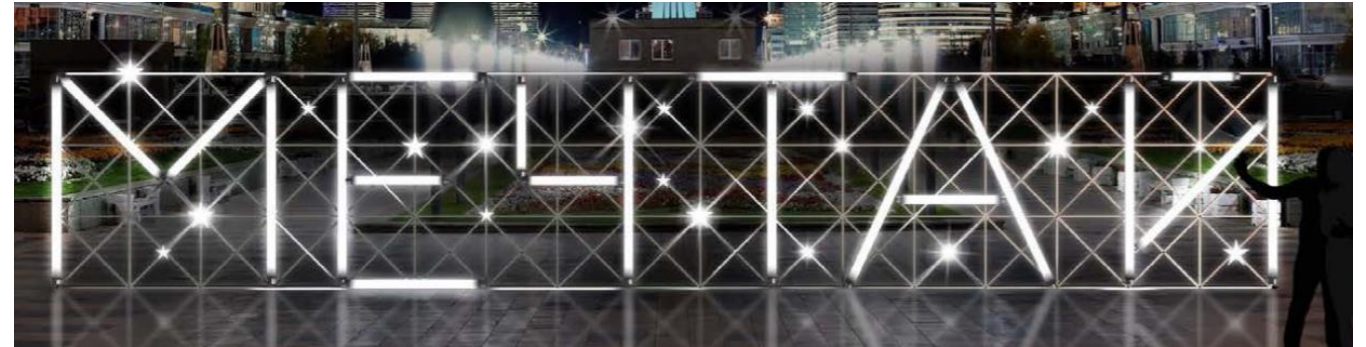
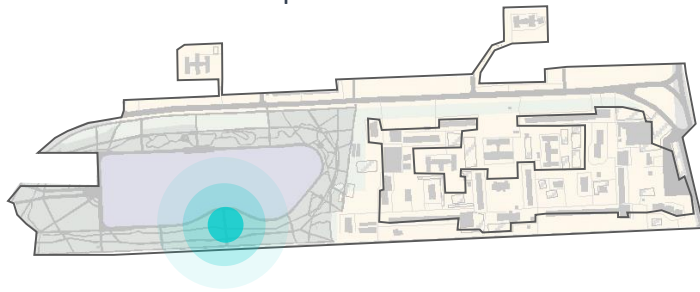


HERCULES





Расположение на карте



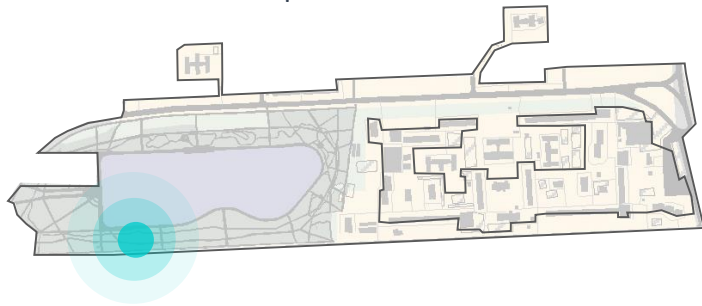
Световой селфи-поинт



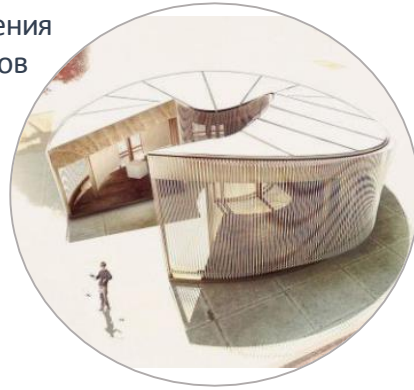


# ВИЗУАЛИЗАЦИЯ ЗОНЫ МАСТЕР-КЛАССОВ / БИБЛИОТЕКИ

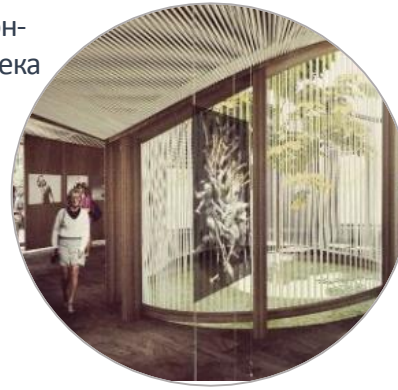
Расположение на карте



Зона проведения мастер-классов



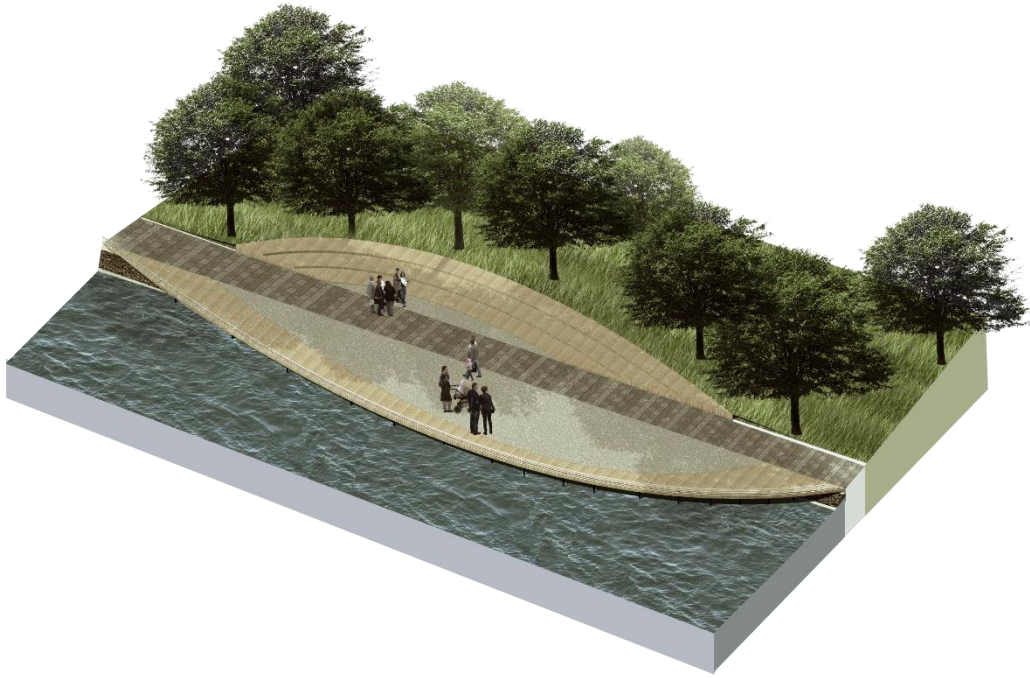
Павильон-библиотека



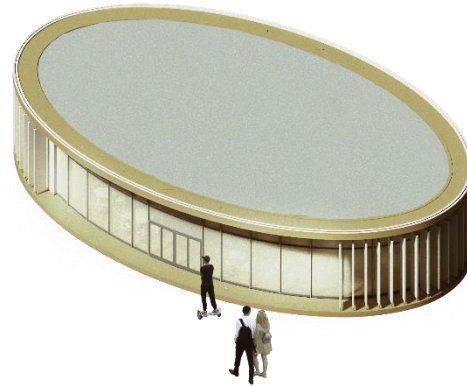
Выставочный комплекс







**ПЛЯЖНАЯ  
ЗОНА**



**ДОСУГОВЫЙ  
ЦЕНТР**



**РОТОНДА**

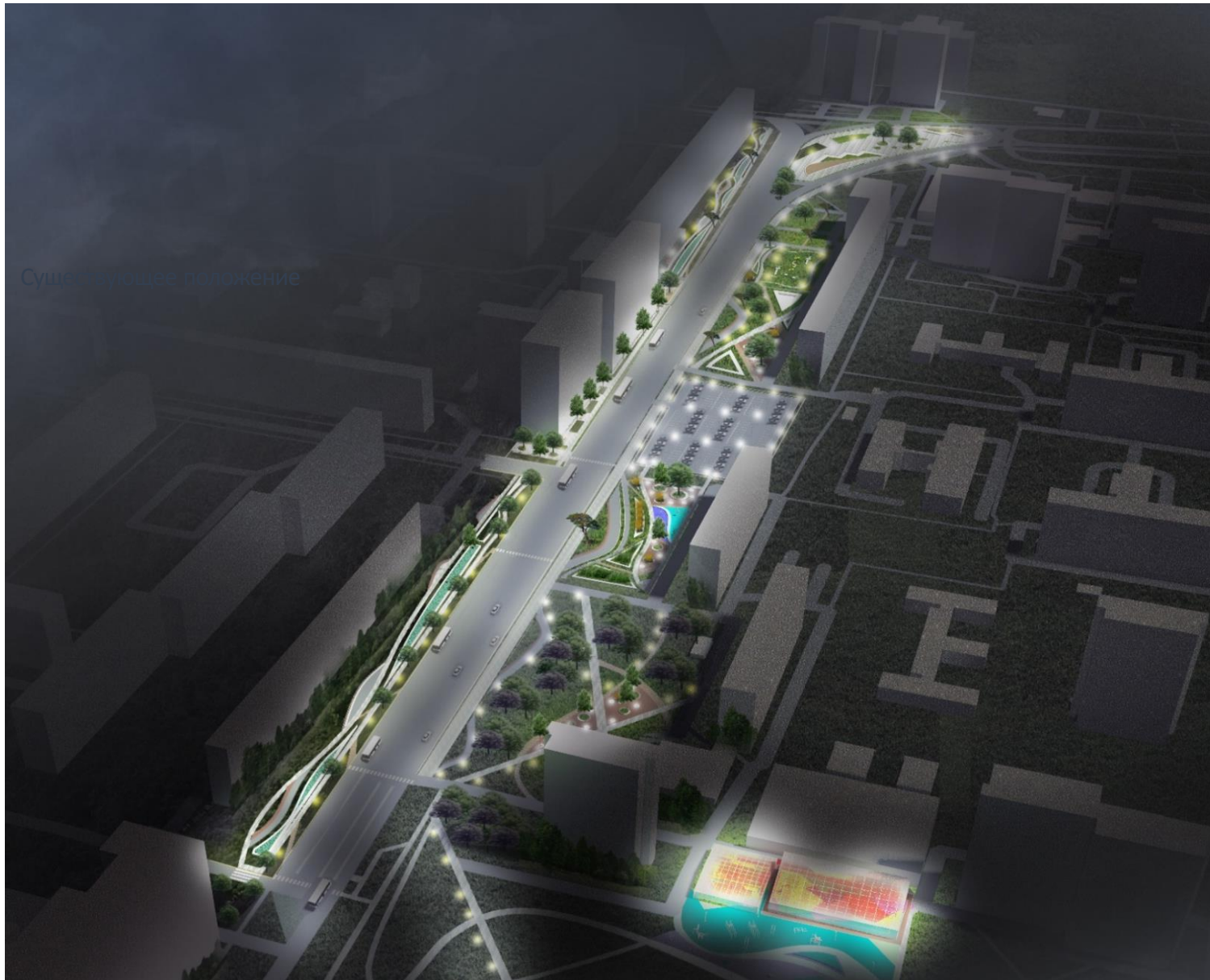


**СМОТРОВАЯ  
ПЛОЩАДКА**







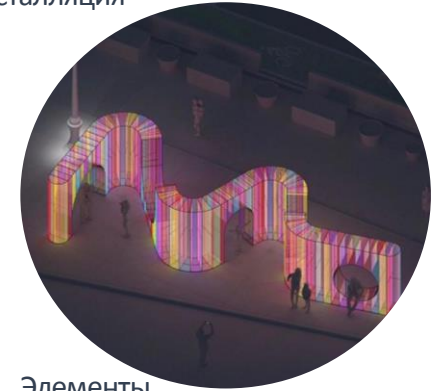


Существующее положение

Световая инсталляция



Детская площадка



Элементы благоустройства



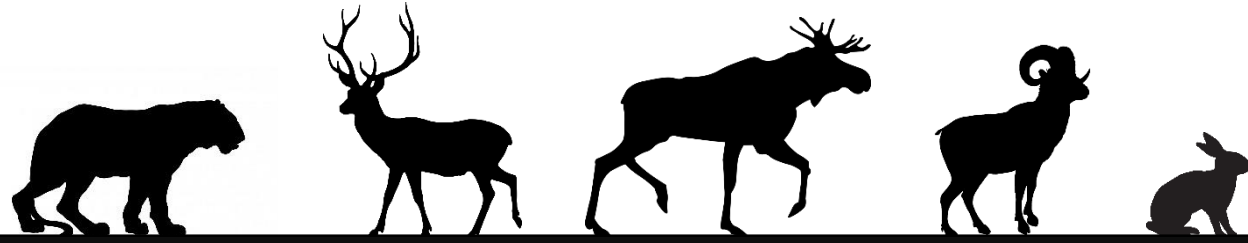
Элементы благоустройства



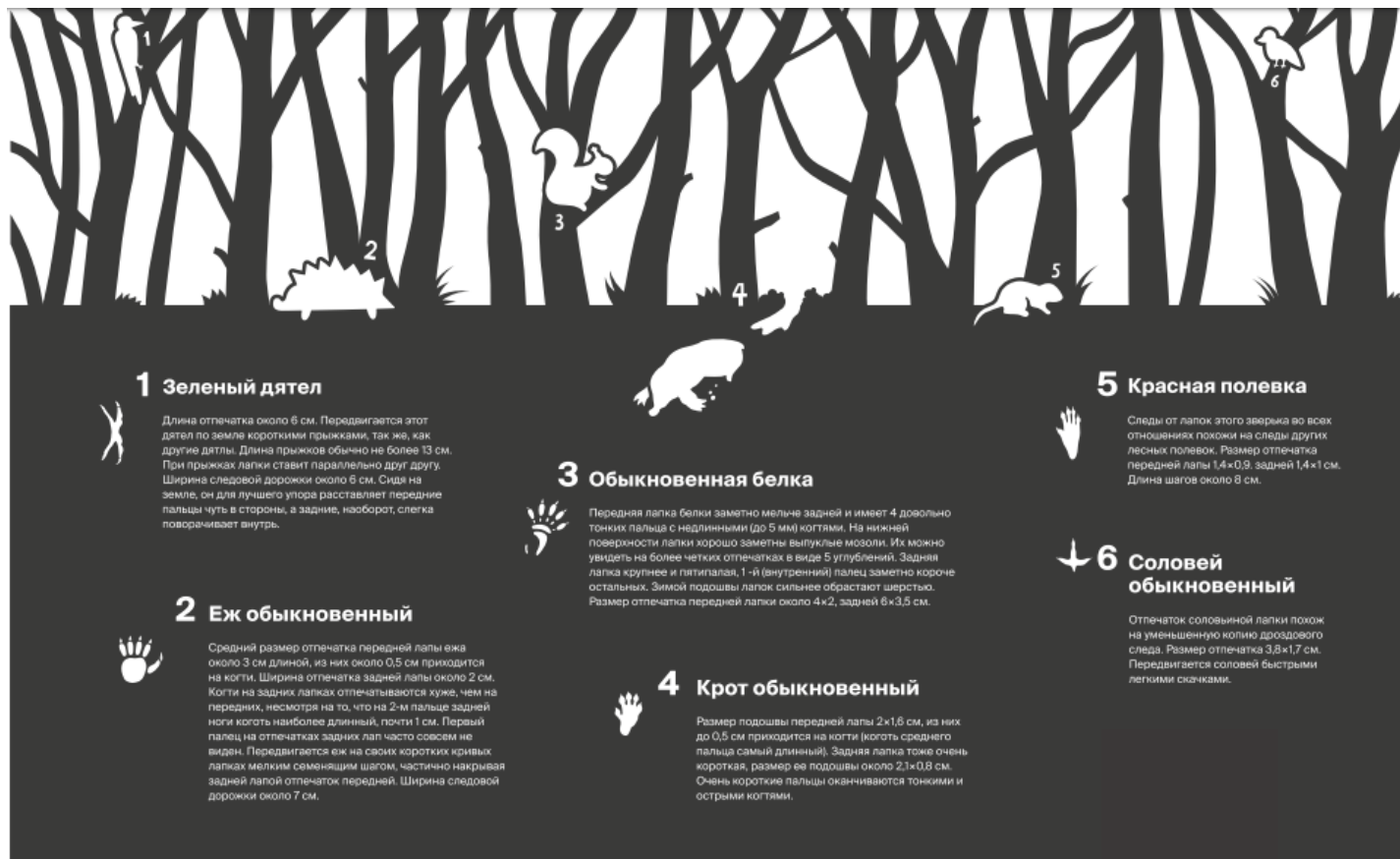
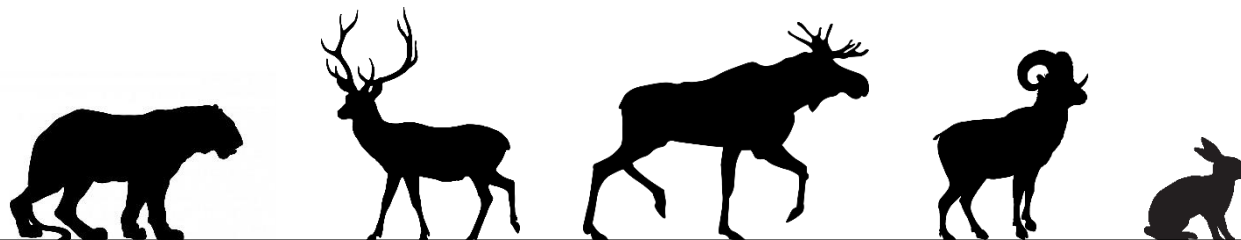
Велодорожка











### 1 Зеленый дятел



Длина отпечатка около 6 см. Передвигается этот дятел по земле короткими прыжками, так же, как другие дятлы. Длина прыжков обычно не более 13 см. При прыжках лапки ставит параллельно друг другу. Ширина следовой дорожки около 6 см. Сидя на земле, он для лучшего упора расставляет передние лапы чуть в стороны, а задние, наоборот, слегка поворачивает внутрь.

### 2 Еж обыкновенный



Средний размер отпечатка передней лапы ежа около 3 см длиной, из них около 0,5 см приходится на когти. Ширина отпечатка задней лапы около 2 см. Когти на задних лапках отпечатываются хуже, чем на передних, несмотря на то, что на 2-м пальце задней ноги коготь наиболее длинный, почти 1 см. Первый палец на отпечатках задних лап часто совсем не виден. Передвигается еж на своих коротких кривых лапках мелким семенящим шагом, частично накрывая задней лапой отпечаток передней. Ширина следовой дорожки около 7 см.

### 3 Обыкновенная белка



Передняя лапка белки заметно мельче задней и имеет 4 довольно тонких пальца с недлинными (до 5 мм) когтями. На нижней поверхности лапки хорошо заметны выпуклые мозоли. Их можно увидеть на более четких отпечатках в виде 5 углублений. Задняя лапка крупнее и пятипалая. 1-й (внутренний) палец заметно короче остальных. Зимой подошвы лапок сильнее обрастают шерстью. Размер отпечатка передней лапки около 4x2, задней 6x3,5 см.

### 4 Крот обыкновенный



Размер подошвы передней лапы 2x1,6 см, из них до 0,5 см приходится на когти (коготь среднего пальца самый длинный). Задняя лапка тоже очень короткая, размер ее подошвы около 2,1x0,8 см. Очень короткие пальцы оканчиваются тонкими и острыми когтями.

### 5 Красная полевка

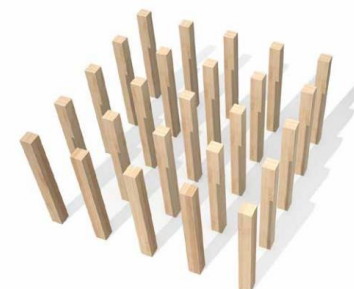


Следы от лапок этого зверька во всех отношениях похожи на следы других лесных полевок. Размер отпечатка передней лапы 1,4x0,9, задней 1,4x1 см. Длина шагов около 8 см.

### 6 Соловей обыкновенный



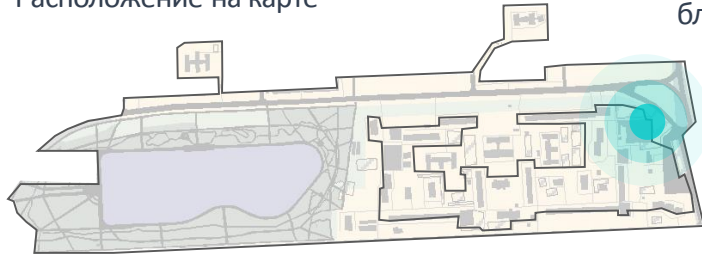
Отпечаток соловьиной лапки похож на уменьшенную копию дроздового следа. Размер отпечатка 3,8x1,7 см. Передвигается соловей быстрыми легкими скачками.





# ВИЗУАЛИЗАЦИЯ ЗОНЫ ОТДЫХА У ТЦ «МАНГО»

Расположение на карте



Элементы благоустройства



Сухой фонтан



Элементы благоустройства

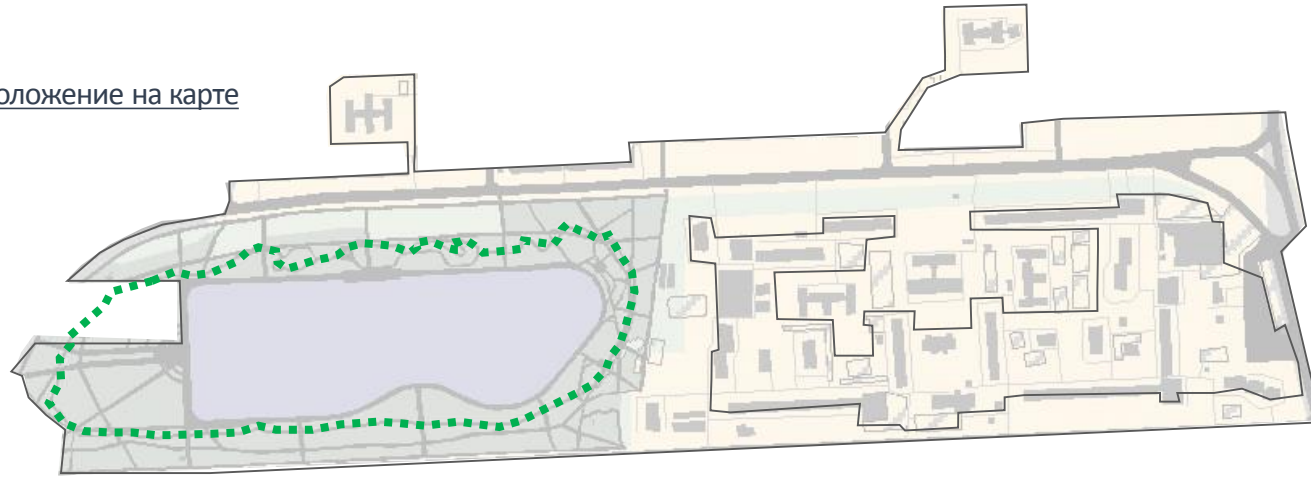


Существующее положение



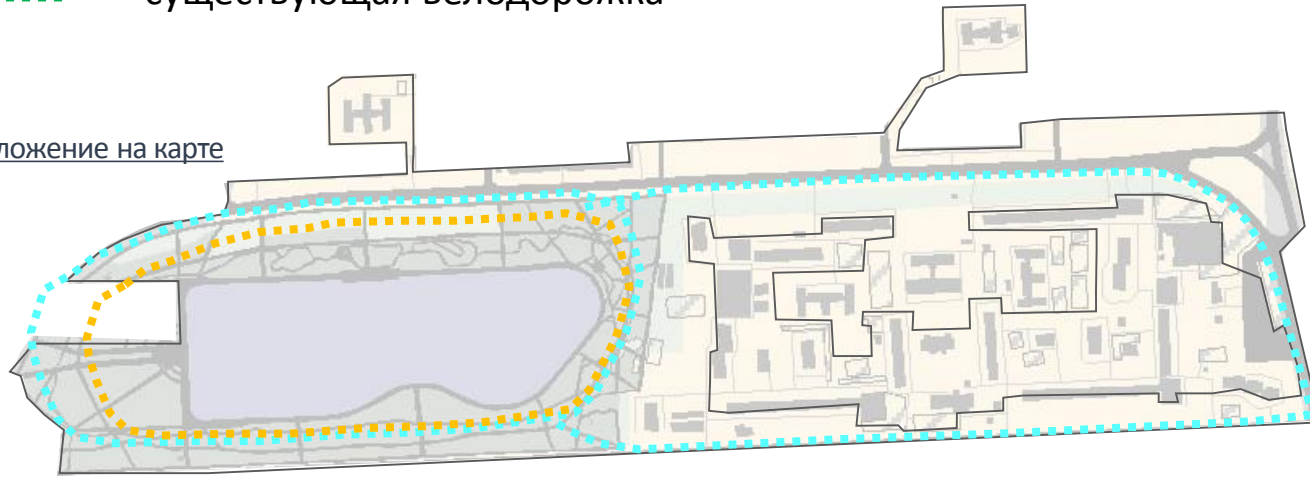


Расположение на карте



..... - существующая велодорожка

Расположение на карте



..... - проектируемые велодорожка

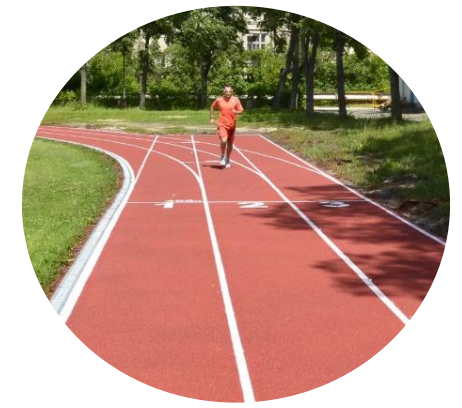
..... - проектируемая беговая дорожка



Поперечный профиль устройства дорожно-тропиночной сети



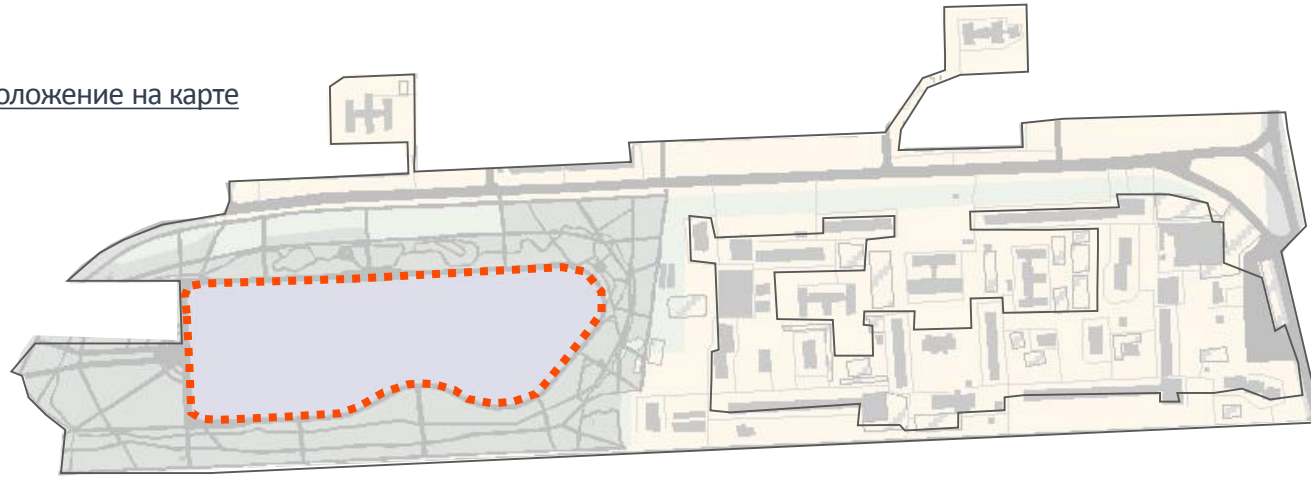
Велодорожка



Беговая дорожка



Расположение на карте



----- - береговая линия

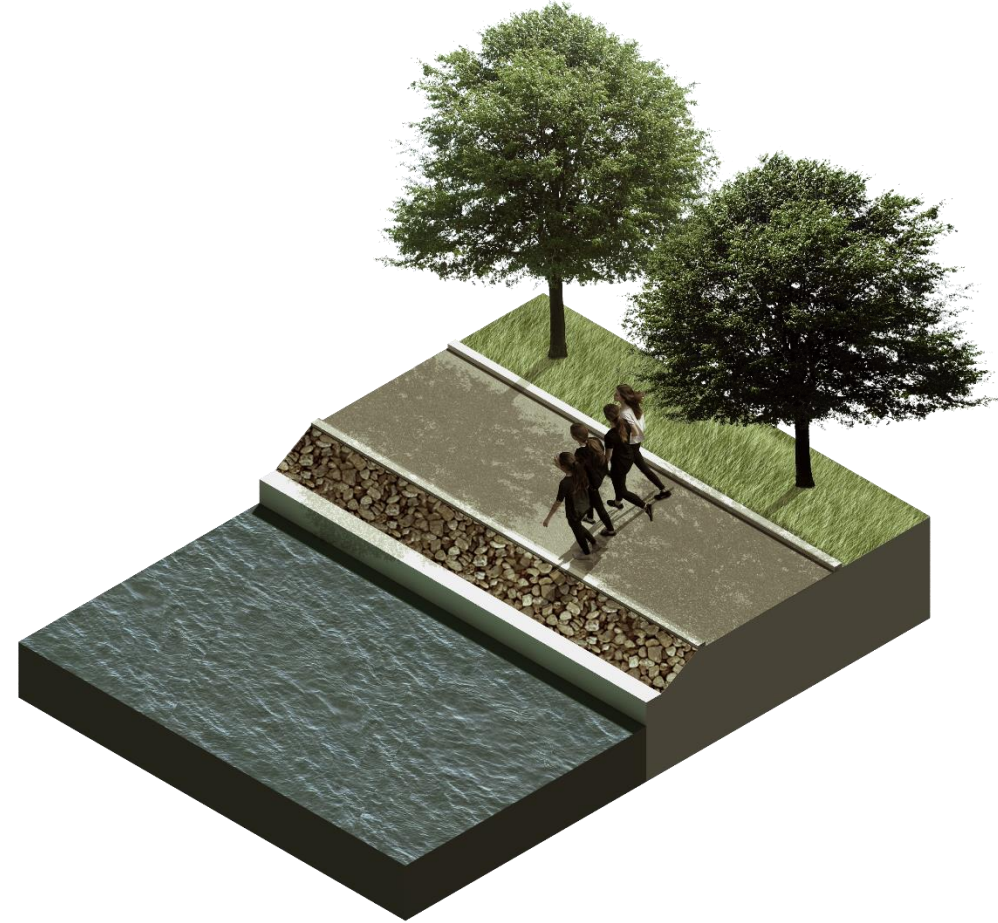
Материалы



Валуны



Тротуарная плитка







Плитка садовая



Терравей



Резиновое покрытие



Плитка садовая

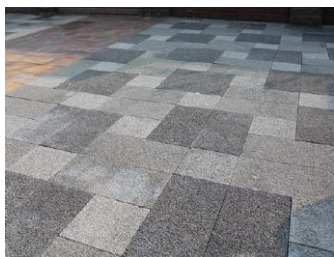


Деккинг



Асфальтовое покрытие





ТРОТУАРНАЯ ПЛИТКА  
"ЛАЙН" (БЕЛБЕТОН)



ТРОТУАРНАЯ ПЛИТКА  
"ЛУВР" (BRAER)



СВЕТОДИОДНАЯ БРУСЧАТКА



СВЕТИЛЬНИК УЛИЧНЫЙ  
СВЕТОДИОДНЫЙ АКСЕЛЬ V4



СВЕТИЛЬНИК «ТЮЛЬПАН  
LED (GALAD)



СВЕТИЛЬНИК "ФАКЕЛ LED"  
(GALAD)



ТРОТУАРНАЯ ПЛИТКА  
"ПЛАТО" (STEINGOT)



ТЕРРАВЕЙ (TerraWay)



КАМЕНЬ БОРТОВОЙ  
ГРАНИТНЫЙ



СВЕТИЛЬНИК "МАРТИНИ  
LED" (CAROS)



УЛИЧНАЯ СВЕТОДИОДНАЯ  
СИСТЕМА СТИК



УРНА  
"САРАТОВ" (АДАНАТ)



УРНА "УРНУС-8"  
(СТУДИЯ  
АРТЕМИЯ ЛЕБЕДЕВА)



УРНА "ГОРОД"  
(АДАНАТ)



УРНА "ЛОНГ"  
(АДАНАТ)

